



智能网络化数控系统综合实验台 快速使用手册

型号 QS-CNC-T1

目录



开机.....	1
1. 检查实验台线路连接，接通实验台和 PC（电脑）电源.....	1
2. 打开实验台.....	1
3. 打开 PC（电脑）.....	1
启动维修软件.....	1
1. 启动维修软件教师版.....	1
2. 启动维修软件学生版.....	2
设置故障.....	2
1. 教师机→学生机.....	2
2. 学生机→实验台.....	2
排除故障.....	3
1. 排障.....	3
2. 复位.....	3
关机.....	4

杭州浙大辰光科技有限公司
<http://www.dawnlaser.com/>
2007-11-16 版本 V1.1

M-CNCT1Q/V1.1 (CHS)

一、 开机

1. 检查实验台线路连接，接通实验台和 PC（电脑）电源
2. 打开实验台

① 将空气开关 QS1 合上

② 将钥匙开关打到 ON

③ 将启动按钮按下





3. 打开 PC（电脑）

详见实验指导书“开机”实验。

二、 启动维修软件

1. 启动维修软件教师版

点击  开始 → 【所有程序】 → 【智能网络化数控综合实验台软件系统】 → 【教师机软

件】，或者双击桌面上的  教师机软件图标，进入教师机软件系统登录界面，如图：



默认帐号	初始密码
A001	123
管理员	cg


用户在登录界面**选择实验台类型(务必正确)**、教师编号和登录密码(初始密码见上表)，然后点击【登录】按钮进入教师机软件系统。

如果需编辑教师，可以选中 **以管理员身份登录**，以管理员的密码和权限登录系统。

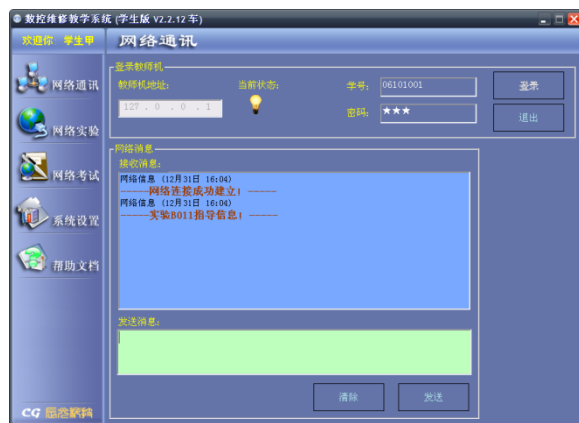
~ 1 ~

更多技术文档：<http://blog.dawnlaser.com> >>辰光产品博客

2. 启动维修软件学生版

点击  → 【所有程序】 → 【智能网络化数控综合实验台软件系统】 → 【学生机软

件】，或者双击桌面上的  图标，进入学生机软件系统主界面：



默认学号	初始密码
06101001	555

学生在登录界面输入学号和登录密码（初始密码见上表），然后点击【登录】按钮进入登录教师机。






软件具体使用详见“软件使用帮助”。

请到辰光产品博客[<http://blog.dawnlaser.com/>] 实验台软件系统 版面下载最新版程序

三、 设置故障

1. 教师机→学生机

点击主工具栏上的  →  →  （默认发送 001 号实

验）→学生机收到实验内容，弹出



2. 学生机→实验台

选择试题列表中的第一题 → 点击  按钮 → 如果发送成功，则会提示：

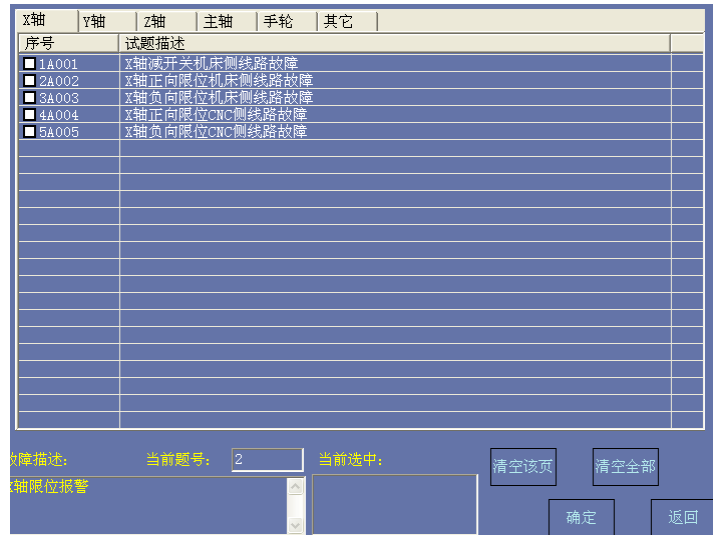


，表明故障已经设置 → 数控系统出现报警。

四、 排除故障

1. 排障

发送试题后，学生点击【排障】按钮来进行排障操作。这时出现【排除故障】工作区界面，如下图所示：



学生根据采集故障信息进行故障分析和诊断，选择正确的故障。

可以点击上方【故障类型页】翻页，如果需要清除前面做的选择，可以点击【清除全部】按钮。如果需要返回【网络实验】工作区查看试题，可以点击【返回】按钮。

学生确认所有故障都诊断完成后，可以点击【确定】按钮提交排障结果，如果返回排障



正确，则会出现提示：

，如果排障不正确，则会提示：



；如果在排障通讯过程中出现了偶然性的通讯问题，系统会提示：



2. 复位

如果需要观察机床正常状态下的现象，可以点击  按钮来清除所有故障。

五、 关机

首先关闭 PC（电脑）

按停止按钮关闭实验台，锁上钥匙开关

切断电源